



Inter Sail Supply



Full Batten GROSS - und BESAN MESSLISTEN (3 Seiten)

Gelbe Felder **MÜSSEN** ausgefüllt werden

Blaue Felder können ausgefüllt werden

Rigg Dimensionen in Meter:

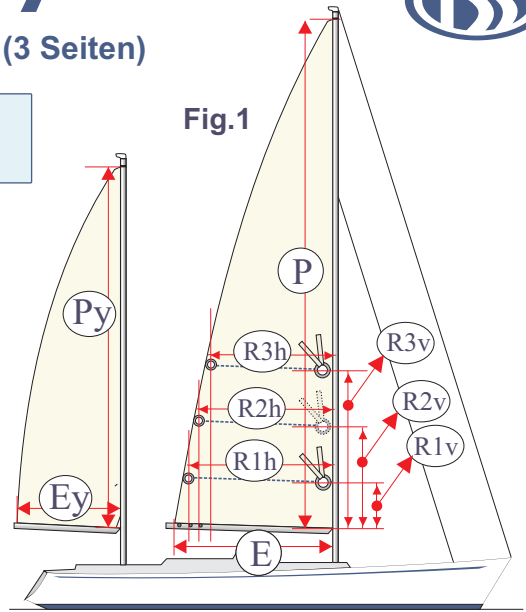
Gross: (Main) P E

Besan: (Mizzen) Py Ey

Achterstag verstellbar: Y / N Mast: gerade / gebogen
(Backstay adjustable) Y=ja N=nein (straight / curved)

Max. Biegung cm Position auf halber Höhe P? Y / N
(Max. Curvature) (Position Half Height P?)

Notes:



Dimensionen von Gross und Besan in Meter / cm:

(P Vorliek gemessen von oben Baum bis oben Kopf Fig 1 und Fig 4) (E Unterliek gemessen von Rückseite Mast bis Mitte Bolzen Fig 1 und Fig 5)
(P Luff measured from top of boom to top of head Fig 1 and Fig 4) (E Foot measured from back of mast to centre bolt Fig 1 and Fig 5)

Gross: (P) Vor (E) Unter Tuch- gr Größe m²
Liek Liek Gewicht gr (Area) m²
Besan: (Py) (Luff) (Ey) (Foot) (Weight) gr m²

Segeltuch: Standard ist Dacron Y / N oder: High Aspect Y / N oder Cruising Laminate Y / N

Schnitt: Standard ist Crosscut Y / N oder: Two-ply Leach Y / N oder Bi-radial Y / N

Mehr über "Segeltuche und Design" erfahren Sie auf unserer Webseite

oder: Tri-radial Y / N oder Crescent Cut Y / N

Notes:

A : Mast hinten bis Mitte Bolzen = mm
(Back of mast to centre bolt)

E : Baum oben bis Mitte Bolzen = mm
(Top of boom to centre bolt)

Ausholwagen: Y / N
(Outhaul Car)

Fig.6

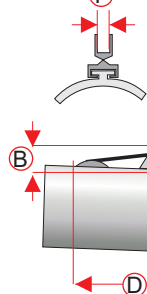


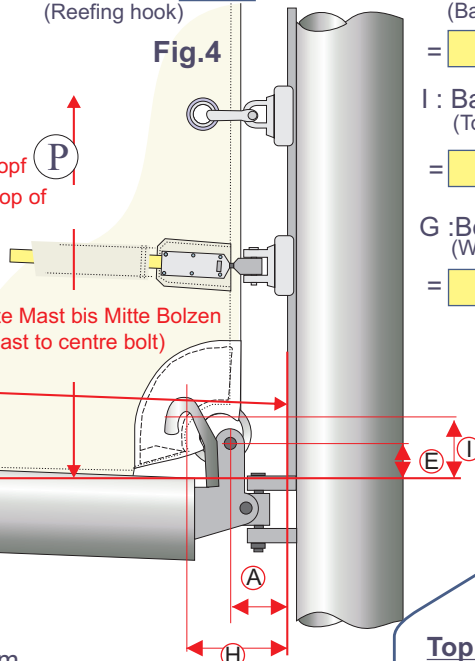
Fig.5

Unterliek gemessen von Rückseite Mast bis Mitte Bolzen
(Foot measured from back of mast to centre bolt)

Vorliek gemessen von oben Baum bis oben Kopf
(Luff measured from top of boom to top of head)

Reeffhaken: Y / N
(Reefing hook)

Fig.4



H : Mast hinten bis Reeffhaken
(Back of mast to reefing hook)

= mm

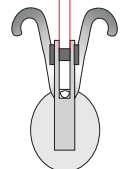
I : Baum oben bis Reeffhaken
(Top of boom to reefing hook)

= mm

G : Beschlag Breite Für Halsöse
(Width of tack eye)

= mm

Fig.7



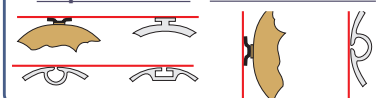
B : Baum oben bis Mitte Bolzen vom Ausholwagen
(Top of boom to centre bolt of outhaul car) = mm

F : Öffnungsbreite Wagen/Schäkel
(Width of outhaul pulley/shackle) = mm

D : Baumende bis Mitte Bolzen = mm
(End of boom to centre bolt)

Fig.8

Top of Boom Back of Mast





Standard: Liefern wir am Hals/Schothorn einen Inox- Ring Y / N
(we deliver the sail with tack / clew rings)

Mehr über "Ausführung" erfahren
Sie auf unserer Webseite

Option: Im Hals/Schothorn mit gepresstem Auge Y / N
(tack / clew with pressed eyes)

Segel Number: Y / N No.

Trim
Linie Y / N
(Flo Stripe)

Farbe:

Vorliek: Kugelgelagertes Rutscher System Y / N Wenn ja geben Sie uns bitte auf der nächsten Seite weitere Details.
(Luff: battenslide car system) (If yes, give details on next page)

Das Vorliek ist versehen mit Type wie : 1 (boltrope) oder 2 3 4 in Fig. 3
(LUFF attached to mast with)

A= mm B= mm C= mm D= mm

Rutscher Type No.: Länge mm
Slide model No.: Length

Das Unterliek ist frei fliegend (ohne Rutscher etc.) Y / N
(FOOT attached to boom with :Free-flying foot:)

oder 1 (boltrope) oder 2 3 4 in Fig. 3

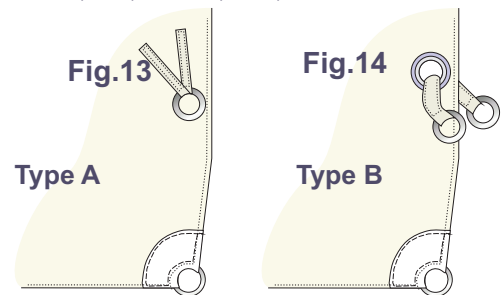
A= mm B= mm C= mm D= mm

Rutscher Type No.: Länge mm
Slide model No.: Length

Mast (Hersteller):
(make)

Baum Winkel standard 88 ° Y / N oder ° oder Distanz in gerader Linie von Kopf (Mast) zum Schothorn m
(Boom angle Standard 88 °) (straightline dist. from head (mast) to clew (boom))

Hinweis: Wenn Sie Reffhaken am Lümmelbeschlag haben wie gezeigt in Fig 4 und 7, liefern wir Standard Inox Reffringe wie Fig 13. Wenn Sie keine Reffhaken am Lümmelbeschlag haben können wir ein gepresstes Auge mit Band und Ringen liefern wie Fig 14.



Ausführung : A Y / N B Y / N (ohne Extra Kosten)
(Type of fitting) (no extra charge)

Wir können die Reffpositionen im Segel bestimmen, oder wir fügen die Reffreihen nach Ihren Angaben ein. Fig.1
(We can design standard reefing positions, or you can specify by giving us the following information)

Wieviel Reffreihen Seite Ring für: Reff1 BB Stb Reff 2 BB Stb Reff 3 BB Stb
(No. of reefs) (Side for reefing ring) (1st) (2nd) (3rd)

Horizontale Priorität (wenn die Holepunkte am Baum nicht zu verändern sind) R1h m R2h m R3h m
(Mast hinten zum Zentrum Reffauge im Achterliek siehe Fig.1)
(Horizontal priority (when reefing points on boom are fixed)) (Back of mast to centre reefing eye leach)

Verticale Priorität (wenn die Holepunkte am Baum zu verändern sind) R1v m R2v m R3v m
(Höhe der Reff-Ringe oder Augen am Vorliek über oberkante Baum siehe Fig.1)
(Vertical priority (when reefing points on boom are variable)) (specify height of centre reefing eye luff above boom)

Latten alle durchgehend Y / N Teilweise kurz Y / N Notes:
(Battens: only full) (part short part full)

Hinweis: Beim F/B Großsegel ist die Achterlieksrundung (Fläche zwischen geraden Achterliek und dem äußerem Rand) größer. Der Abstand zwischen Segel und Achterstag sollte groß genug sein, dass bei Wenden das Achterliek den Achterstag nicht berührt. Prüfen Sie das vorhandene Segel oder den Segelplan, dass dieser Abstand vorhanden ist. Wenn Sie sich nicht sicher sind, nehmen Sie bitte mit uns Kontakt auf, oder senden Sie uns einen Segelplan.

Hinweis: Wir liefern F/B immer ohne Latten und Rutscher System. Wir können Sie beraten wo Sie Latten und Rutschersysteme bestellen können. Wir können Ihr F/B Gross für Sie entwerfen und Ihnen die Anzahl der Latten und deren Länge empfehlen.

Existiert bereits ein F/B Gross und Sie wollen die vorhanden Beschläge und Latten wieder benutzen benötigen wir folgende Angaben:

- Anzahl und Typ der Latten
- Länge der Latten
- Anzahl und Hersteller der Lattenwagen, Zwischenwagen und Kopfbrettwagen Typen.
- Nummer und Anzahl der Achterliek Beschläge für die Latten.

Diese Angaben nennen Sie uns bitte in der folgenden Liste.

Full Batten Großsegel - extra Maße:

Länge der Latten (von oben nach unten) **Rund oder Flach**
Liste (1 - 6) nur ausfüllen wenn Sie die existierenden Latten wiederbenutzen wollen.

- | | | | | | | | | | | |
|---|----------------------|----|---|----------------------|----|---|----------------------|----|----------------------|---------|
| 1 | <input type="text"/> | cm | J | <input type="text"/> | mm | K | <input type="text"/> | mm | <input type="text"/> | R / Fl. |
| 2 | <input type="text"/> | cm | J | <input type="text"/> | mm | K | <input type="text"/> | mm | <input type="text"/> | R / Fl. |
| 3 | <input type="text"/> | cm | J | <input type="text"/> | mm | K | <input type="text"/> | mm | <input type="text"/> | R / Fl. |
| 4 | <input type="text"/> | cm | J | <input type="text"/> | mm | K | <input type="text"/> | mm | <input type="text"/> | R / Fl. |
| 5 | <input type="text"/> | cm | J | <input type="text"/> | mm | K | <input type="text"/> | mm | <input type="text"/> | R / Fl. |
| 6 | <input type="text"/> | cm | J | <input type="text"/> | mm | K | <input type="text"/> | mm | <input type="text"/> | R / Fl. |

Lattentraveller System **Marke:**

Model Nr.:

J: (Fig 09) Höhe oder Durchmesser Latten = mm
(Height / Diametre of Batten)

K: (Fig 09) Dicke der Latten = mm
(Width of Batten)

L: (Fig 10) Lattenwagen-box Länge Höhe mm
(Luff Box) (Length) (Height)

N: (Fig 10) Mast hinten bis Vorliek = mm
(Back of mast to luff)

O: (Fig 10) Mitte Achse Rutscher bis Vorliek = mm
(Centre axle slide to luff)

P: (Fig 10) Mast hinten bis Mitte Bolzen Kopfbrett = mm
(Back of mast to centre hole of headboard)

R: (Fig 11) Höhe für Gurtband = mm
(Available width for webbing)

S: (Fig 11) Öffnungshöhe = mm
(Available width for fitting)

M: (Fig 12) Achterliek Box Y / N Länge Höhe mm
(Leech Box) (Length) (Height)

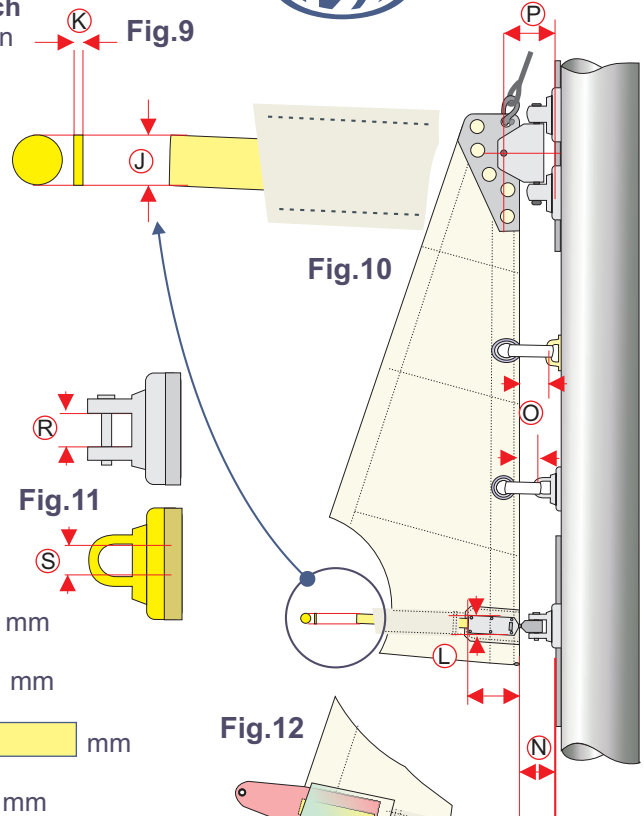


Fig.12

Wenn Sie keine Achterliek Box haben versehen wir das Segel mit einer Lattentasche aus Segeltuch.(wie oben)

BESTELLUNG
(ORDER)

DATUM
(DATE)

Name der Yacht (Boat name)

Marke / Type / Model

Länge **Verdrängung / Gewicht** (Weight)

Eigner (Owner)

Tel **Fax** **e-mail**

Anschrift für Auftragsbestätigung und Rechnung (Address for Order Confirmation and Invoice)

Lieferanschrift (Address for sail delivery)

Gewünschtes Lieferdatum (Date for sail delivery)

Bemerkungen (other comments)

Wir senden Ihnen eine Auftragsbestätigung / u. Rechnung mit unserer Bankanschrift in wenigen Tagen zu.
(We will send you the ORDER CONFIRMATION / INVOICE and our bank details within a few days.)

Inter Sail Supply e-mail: info@intersailsupply.com www.InterSailSupply.com